

1.63

Oscar Reina





1.63

Oscar Reina

11219 habitantes. 4308 km<sup>2</sup>. Oficialmente, 2.6 habitantes por kilómetro cuadrado. Los estudios demográficos sin embargo rebajan esa cantidad a menos de 1.7.

Esos son los números del abandono rural en una cierta región a caballo entre las provincias de Guadalajara y Zaragoza, pero son aplicables a otras tantas regiones de España afectadas por la emigración en masa que tuvo lugar durante los 60 y 70, cuando miles de trabajadores dejaron sus pueblos de origen para trabajar como mano de obra en la pujante industria establecida en las periferias de las grandes ciudades.

Lo que dejó tras de sí esa realidad es una tierra de nadie donde los trazos de la antigua actividad humana nos cuentan la historia de un modo de vida extinguido a través de huellas que poco a poco también se van desvaneciendo.

Este es un proyecto dedicado a esas huellas y a quienes las dejaron.

11219 people. 4308 km<sup>2</sup>. Officially, 2.60 people per square km. Demographical studies however lower that rate to less than 1.7.

Those are the numbers of rural abandonment in a certain region between the provinces of Guadalajara and Zaragoza, but can be applied to many similar regions in Spain where mass migrations took place during the 1960s and 1970s, as thousands of workers were needed by the rising industry established around the main capital cities.

Nowadays, what remains behind is a no man's land where the traces of past human activity tell us the story of an extinguished way of life through disappearing fingerprints.

This is a project devoted to those fingerprints and to those who left them.

*11219 habitants. 4308 km<sup>2</sup>. Officiellement, 2,6 habitants par kilomètre carré. Les études démographiques cependant réduisent cette mesure à moins de 1,7.*

*Ce sont les nombres de la désertification rurale dans une région particulière située à cheval entre les provinces de Guadalajara et Zaragoza, mais ils peuvent s'appliquer à tellement d'autres régions affectées par l'exode en masse qui a eu lieu dans les années 60 et 70, quand des milliers de travailleurs quittèrent leurs villages d'origines pour aller travailler comme main d'œuvre dans les industries montantes établies en périphéries des grandes villes.*

*Une terre abandonnée est tout ce qu'il reste de nos jours, où les traces de l'ancienne activité humaine nous racontent l'histoire d'un mode de vie éteint, au travers d'empreintes qui disparaissent peu à peu.*

*Ce travail est dédié à ces empreintes et à ceux qui les ont laissées.*

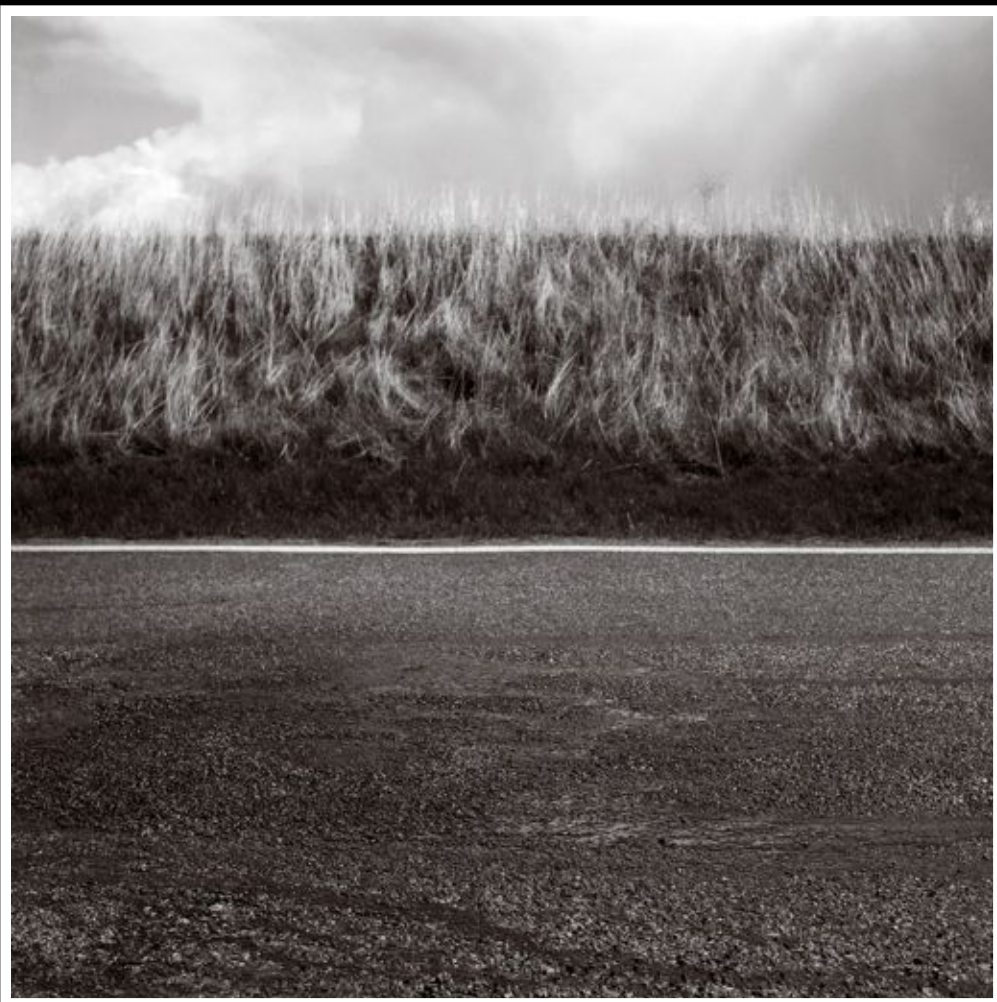
el lugar de descanso

the resting place

*le lieu de repos*



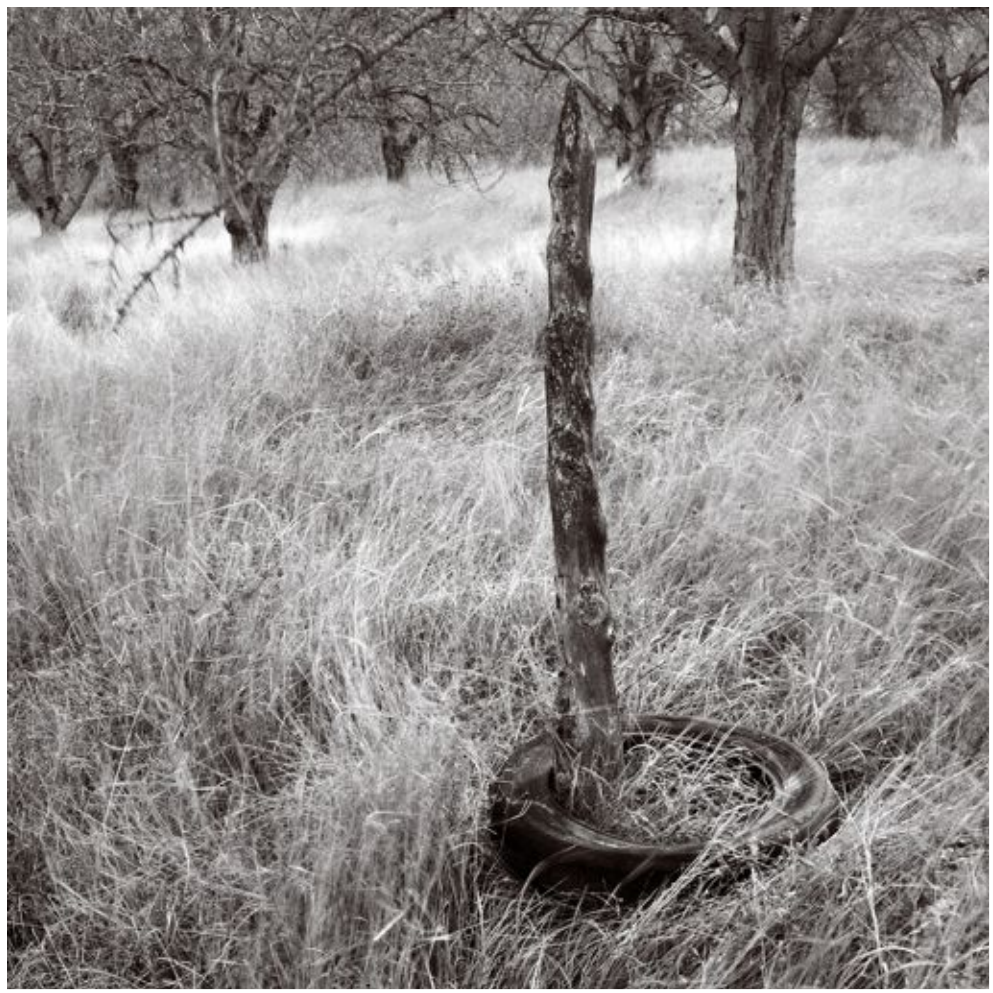






















el lugar habitado

the living place

*le lieu de vie*

























la cosecha

the harvest

*la moisson*









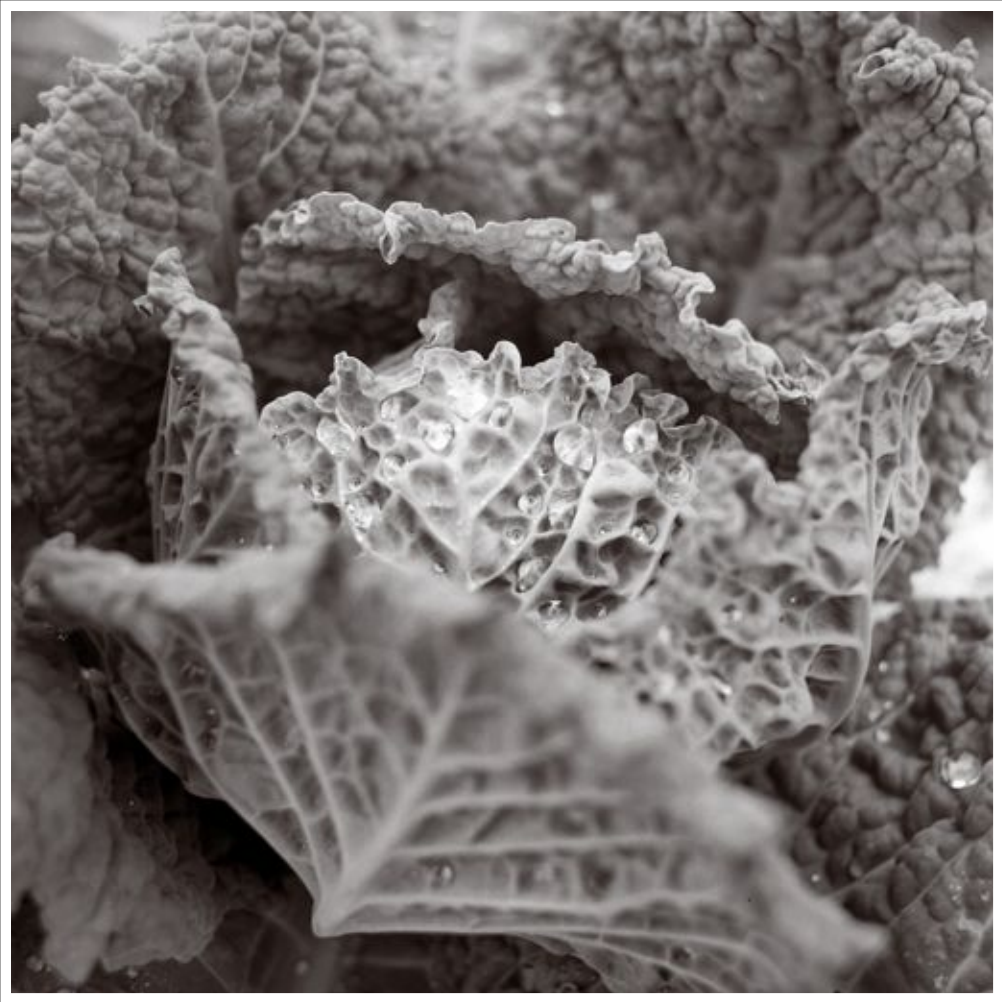


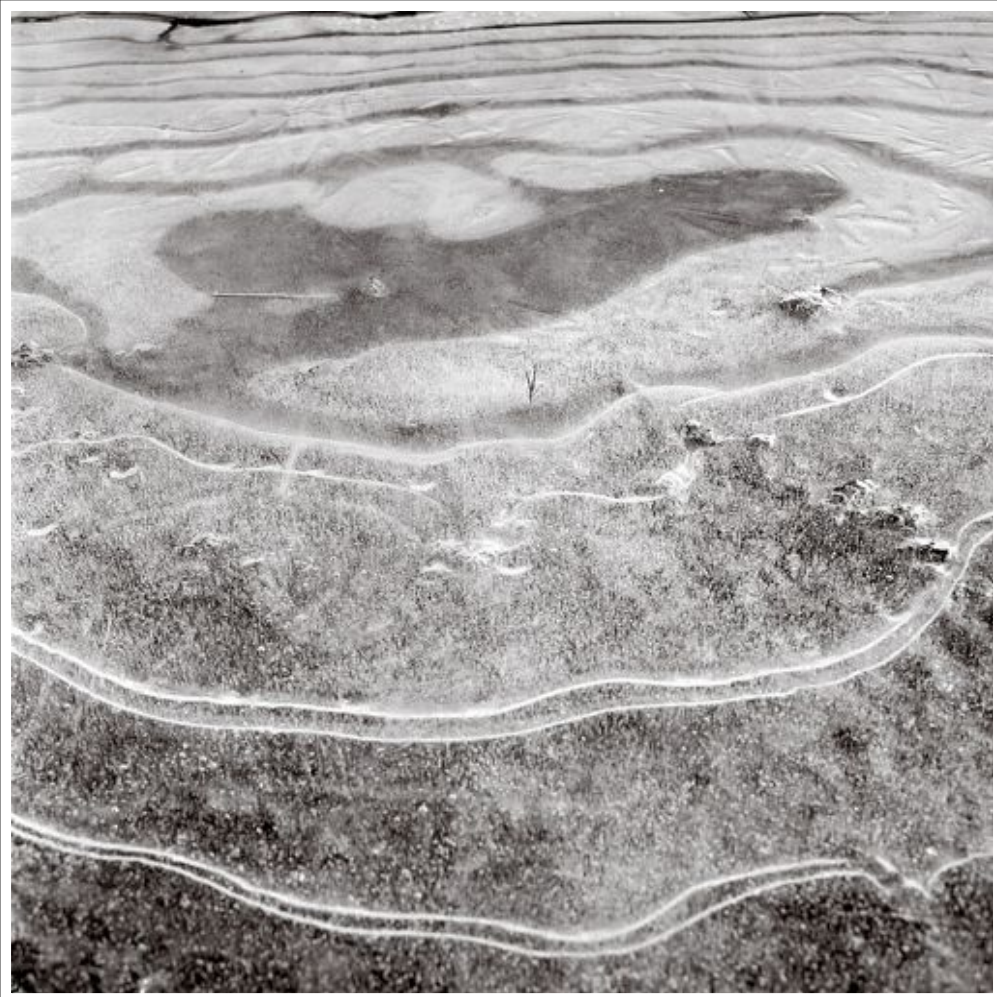




















Título: 1.63.

Medidas: 30x30 (incluye margen blanco de 1cm).

Número de imágenes: 39 (puede variar para adaptarse a necesidades de espacio o presentación), realizadas entre 2008 y 2015.

Soporte: Impresión Giclée sobre papel Hahnemühle baritado, a partir de original en negativo fotográfico blanco y negro.

Presentación: Montaje sobre soporte rígido (forex).

Exposiciones: Hablando en Plata (Gijón, Abril 2015). Revela-T (Vilassar de Dalt, Barcelona, Junio 2015).

Title: 1.63.

Size: 30x30cm (including 1cm white margin).

Number of images: 39 (can be adapted in case of space or presentation needs), taken between 2008 and 2015.

Support: Giclée print over Hahnemühle baryta paper, from scanned original black and white negative film.

Presentation: Mounted over rigid board (forex).

Exhibitions: Hablando en Plata (Gijón, April 2015). Revela-T (Vilassar de Dalt, Barcelona, June 2015).

*Titre: 1,63.*

*Taille: 30x30cm (comprend marge blanche 1cm).*

*Nombre d'images: 39 (peut être adapté en cas de besoins d'espace ou de présentation), fait entre 2008 et 2015.*

*Support: imprimer sur papier baryté Hahnemühle, de l'original film négatif noir et blanc.*

*Présentation: Monté sur panneau rigide (forex).*

*Expositions: Hablando en Plata (Gijón, Avril 2015). Revela-T (Vilassar de Dalt, Barcelona, Juin 2015).*

1.63

Oscar Reina

[oscar.reina@gmail.com](mailto:oscar.reina@gmail.com)

+34 627 71 34 09

[singlecoated.com](http://singlecoated.com)

[flickr.com/photos/singlecoated](https://www.flickr.com/photos/singlecoated)



